



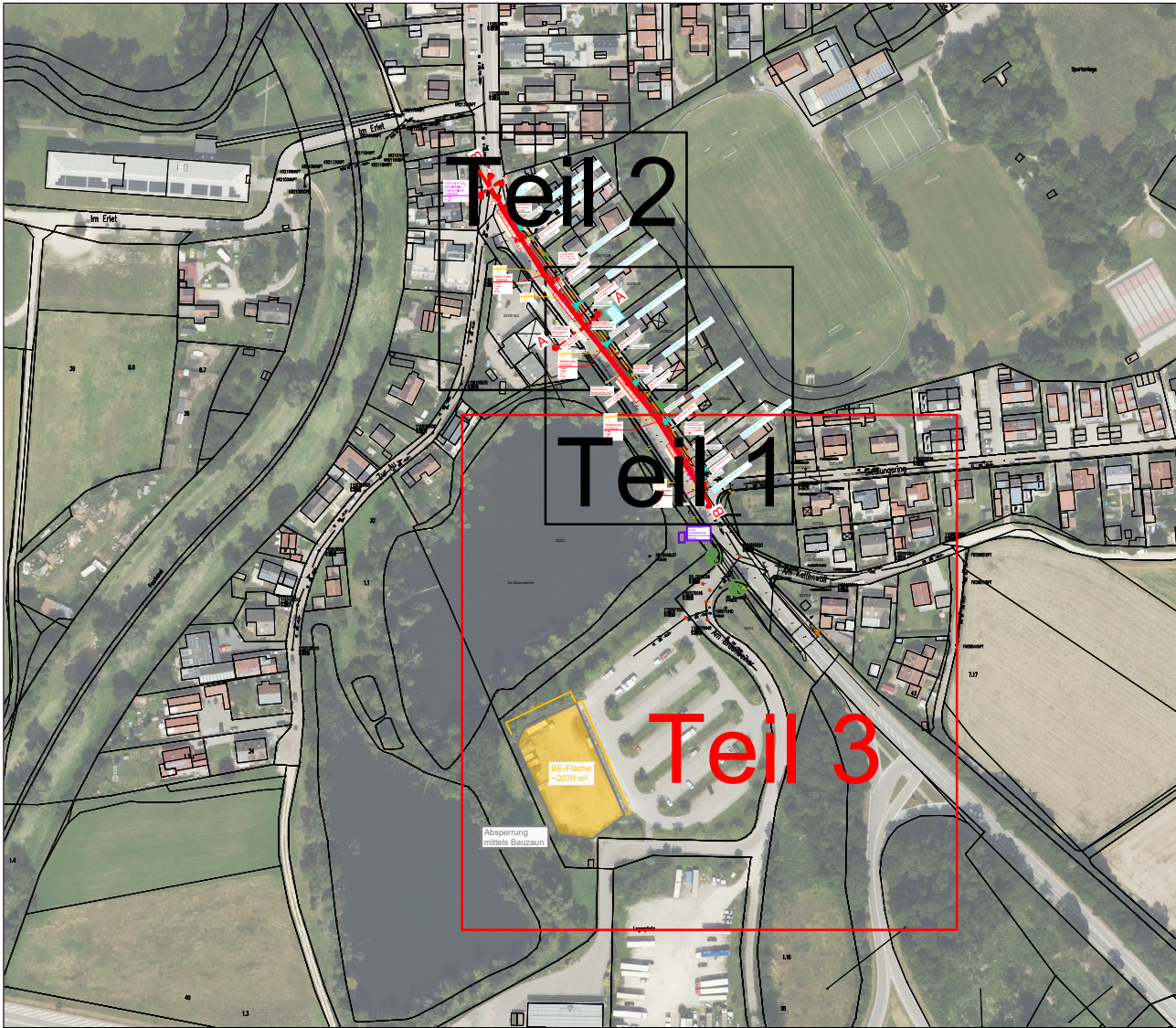
ACHTUNG!

Die Eintragungen der Versorgungsleitungen in diesem Plan dient nur der unverbindlichen Unterrichtung des Bauunternehmers und entbindet ihn nicht von der Verpflichtung, sich über genaue Lage, Tiefe und Vollständigkeit der tatsächlich vorhandenen Leitungen bei den zuständigen Stellen zu erkunden.

Für die Richtigkeit kann keine Haftung übernommen werden! Die genaue Lage der Leitungen ist im Bedarfsfall durch Suchschlitze zu ermitteln !

Alle Maße, Längen- und Höhenangaben sind vor einer Bauausführung in Eigenverantwortung vom AN vor Ort zu überprüfen ! Bei Unstimmigkeiten ist unverzüglich mit der Bauleitung des AG Rücksprache zu halten !

- Legende:
- Neubau Kanal
  - Abwasserkanal, außerhalb Sanierungsbereich
  - Bezeichnung Hausanschluss Bestand
  - Bezeichnung Hausanschluss nach Umbau
  - Trinkwasser-Neubau
  - Trinkwasser-Neubau-Schieber
  - Abbruch
  - Stilllegung-Trinkwasser
  - KRB Bohrpunkte
- Sparten:
- Trinkwasser-außerhalb Sanierung
  - Trinkwasser-Anschlussleitung
  - Telekom-Umbau während Baumaßnahme
  - Telekom
  - Bayernnetz
  - Bayernnetz
  - Bayernnetz
  - Bayernnetz



Maßstab		Vorhabensträger
1:500		Markt Manching
Datum		Projekt
04.05.2026		Erneuerung Kanal am Keltenwall
Gezeichnet		
Bearbeitet		Planart
		Ausführungsplanung
Plannummer		Lageplan Teil 3
4830-601-03		Planinhalt
Projektnummer		Baustelleneinrichtungsfläche
254830		